

G4

Terminal Multibiométrica para Control de Asistencia y Acceso con Reconocimiento Facial en Luz Visible.



G4 es una terminal de identificación multibiométrica que integra el innovador y mejorado reconocimiento facial en luz visible y el sensor de huella digital con tecnología SilkID.

Este dispositivo equipado con la última de las tecnologías puede realizar el reconocimiento de un rostro en una distancia desde 0.5m hasta 3m y se activa automáticamente al detectar un rostro para ofrecer una mayor calidad de reconocimiento en términos de velocidad y precisión que la tecnología anterior de reconocimiento facial IR.

Gracias al algoritmo de aprendizaje profundo, la tolerancia de ángulo en la postura y la función anti-falsificación han mejorado considerablemente contra el entorno dinámico y varios ataques de suplantación de identidad. Incorpora el revolucionario sensor de huella digital SilkID; el cual, con el algoritmo 3D Neuron, es capaz de verificar huellas de manera rápida y precisa aún con dedos secos, húmedos o ásperos.

Características



Revolucionario sensor de huellas SilkID



Reconocimiento facial proactivo



Reconocimiento de ángulo amplio +/- 30°



Reconocimiento facial en luz visible



Nuevo nivel de anti-falsificación



Sin contacto, más higiénico



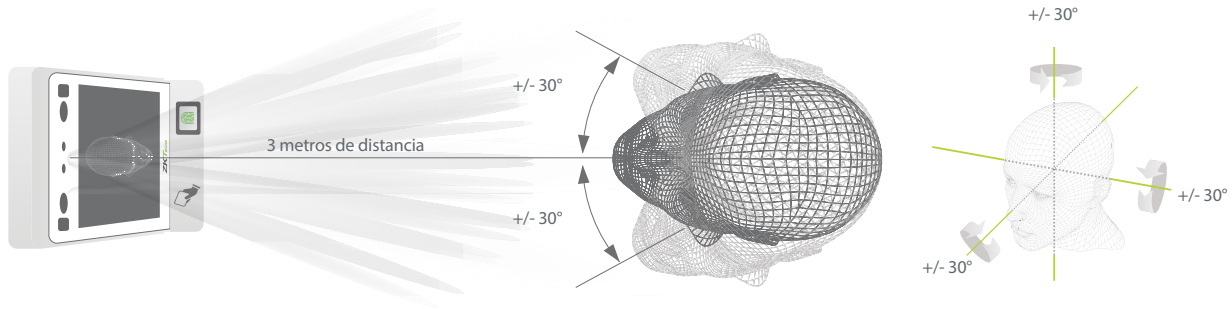
Reconocimiento rápido



Múltiples métodos de verificación: Rostro/Huella/Tarjeta/Contraseña

Distancia de Reconocimiento de hasta 3m y Ángulo de Identificación Extra-Amplio

La distancia de reconocimiento se ha aumentado considerablemente llegando hasta los 3m de distancia, mejorando notablemente la velocidad de flujo máximo. Mientras que la mayoría de los algoritmos faciales sólo detectan rostros con inclinaciones de 15°, el algoritmo de ZKTeco es capaz de detectar rostros a ángulos de hasta 30°.



Especificaciones (P: Característica Premium)

Capacidad

| | |
|-----------|-----------|
| Usuarios | 10,000 |
| P Rostros | 10,000 |
| Huellas | 10,000 |
| Tarjetas | 10,000 |
| Eventos | 1,000,000 |

Hardware

| |
|---|
| CPU Android de Alto Rendimiento |
| 2GB DDR3 RAM |
| 16GB ROM |
| P Sensor de Huella SilkID |
| Pantalla Táctil de 7", 1280x800 Pixeles |
| P Cámara Binocular 2NP |

Compatibilidad

| |
|--------------------------------------|
| BioTime7.0 |
| ZKBioSecurity (Módulo de Asistencia) |

Comunicación

| |
|-----------------|
| TCP/IP |
| USB-Host |
| Wiegand Entrada |
| Wiegand Salida |

Funciones Estándar

| |
|---------------------------------------|
| Tarjeta MF / Código de Trabajo / ADMS |
| Horario de Verano / Timbre Programado |
| Cambio Automático de Estado / |
| Búsqueda de Eventos / Foto de Usuario |

Información Adicional

| | |
|------------------------------------|-------------------------------|
| Algoritmos | ZKFace V10.0 & ZKFinger V12.0 |
| Temperatura de Operación | 0°C hasta 50°C |
| Humedad de Operación | <90% |
| Dimensiones | 264 x 120 x 51 mm |
| Velocidad de Reconocimiento Facial | ≤1s |
| Distancia de Reconocimiento Facial | 0.5m~3m |
| Fuente de Alimentación | DC12V 3A |

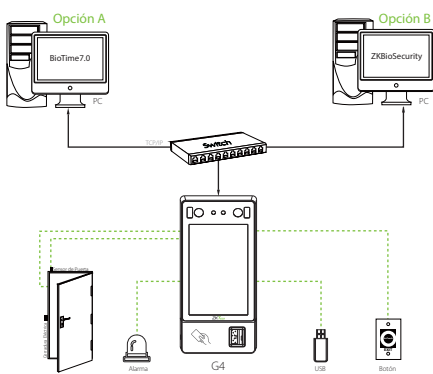
Interfaz de Acceso

| |
|--------------------------|
| Relevador para Cerradura |
| Botón de Salida |
| Salida de Alarma |
| Sensor de Puerta |
| Timbre Externo |

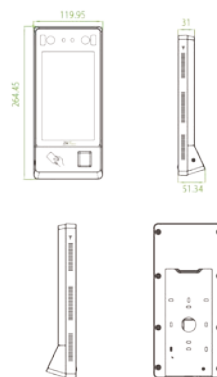
Funciones Especiales

| |
|--|
| P Reconocimiento Facial en Luz Visible |
| P Detección de Rostros Reales |
| Múltiples Métodos de Verificación |

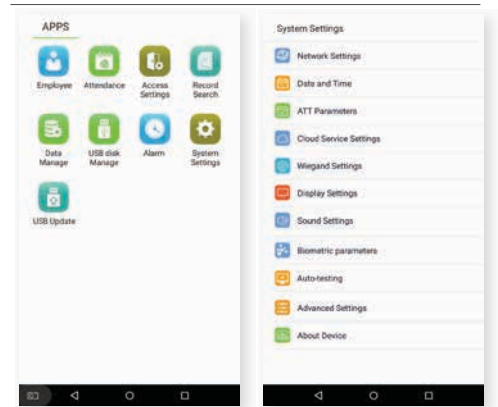
Configuración



Dimensiones (mm)



Interfaz de Usuario



www.zkteco.com



www.zktecolatinoamerica.com



Derechos de Autor © 2018, ZKTeco CO., LTD. Todos los derechos reservados. ZKTeco puede, en cualquier momento y sin previo aviso, realizar cambios o mejoras en los productos y servicios o detener su producción o comercialización. El logo ZKTeco y la marca son propiedad de ZKTeco CO., LTD.